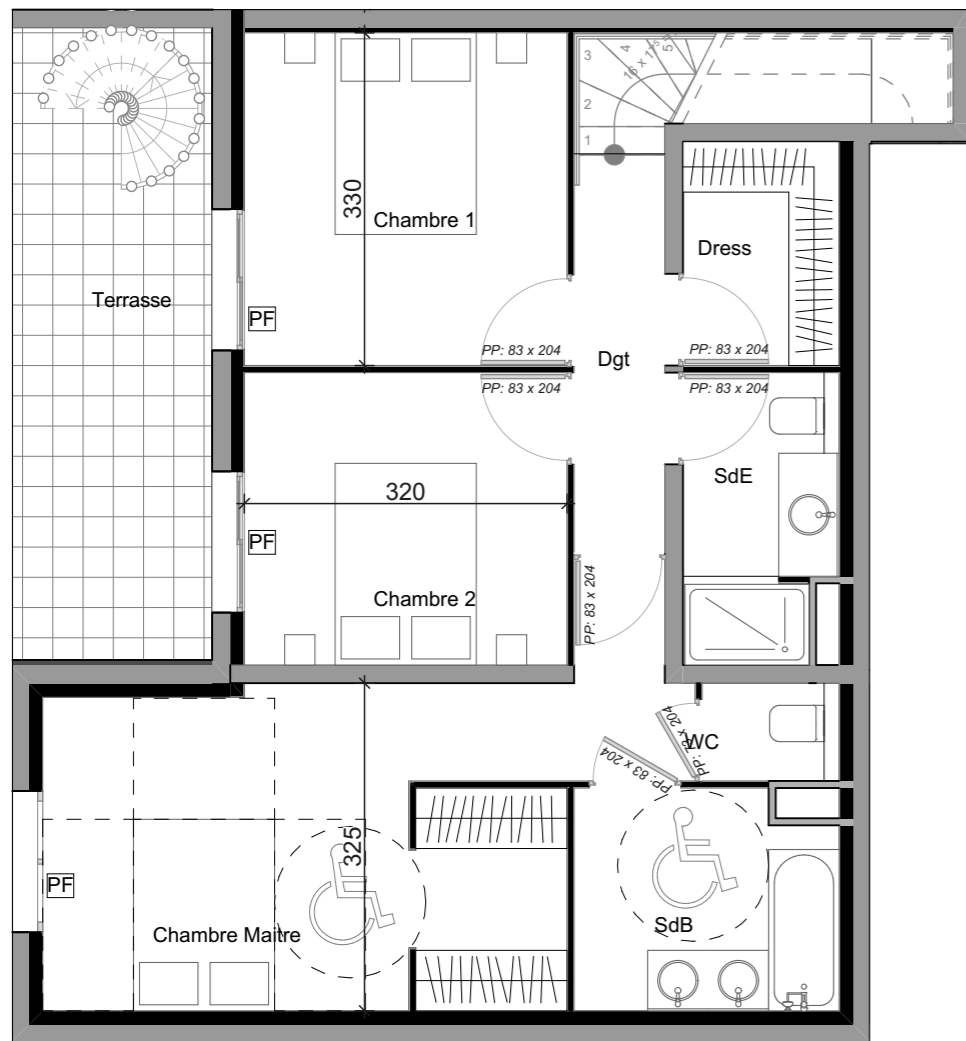


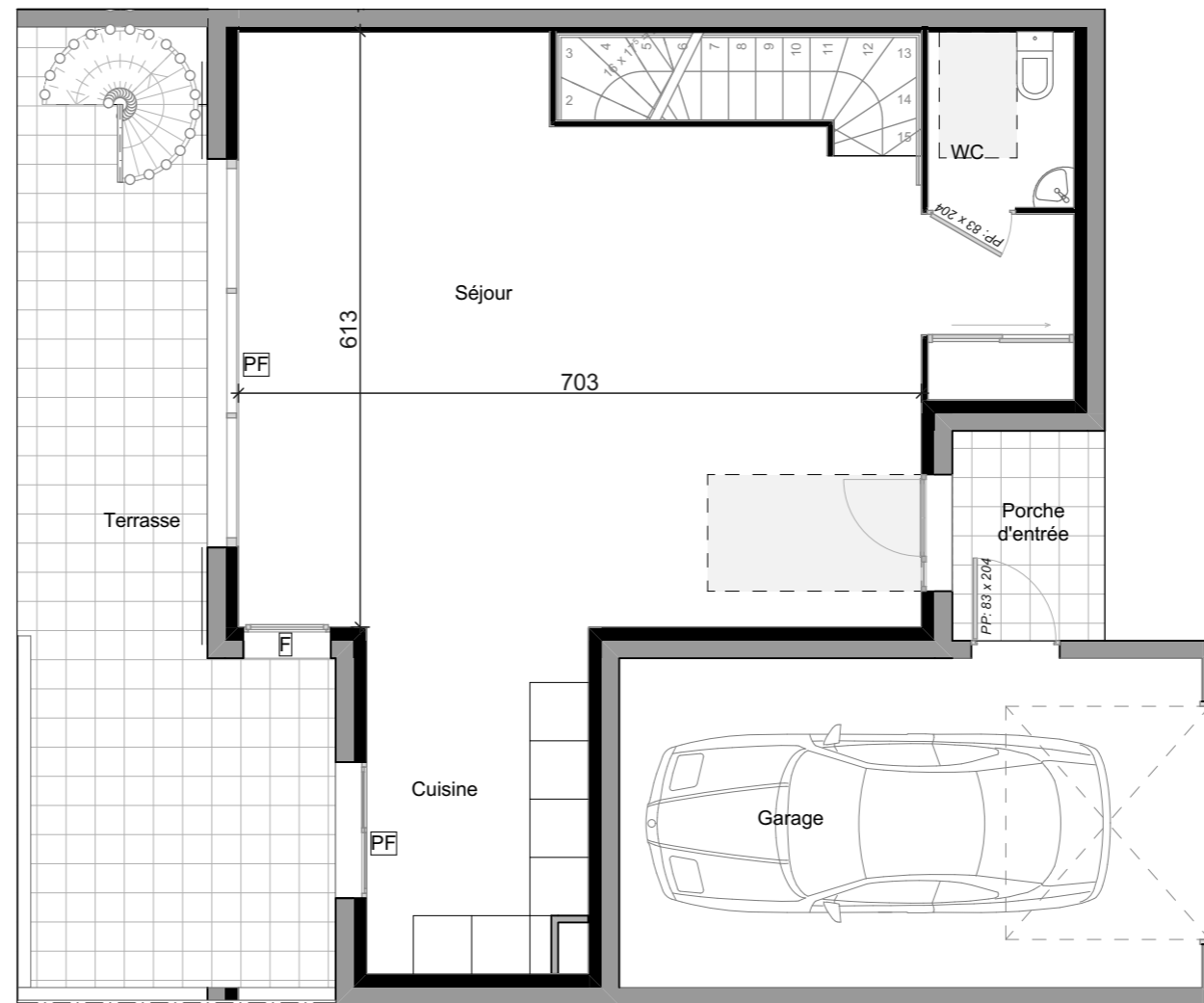


PROJET DE MAISON INDIVIDUELLE

VILLA 2
T4
BRIGITTE

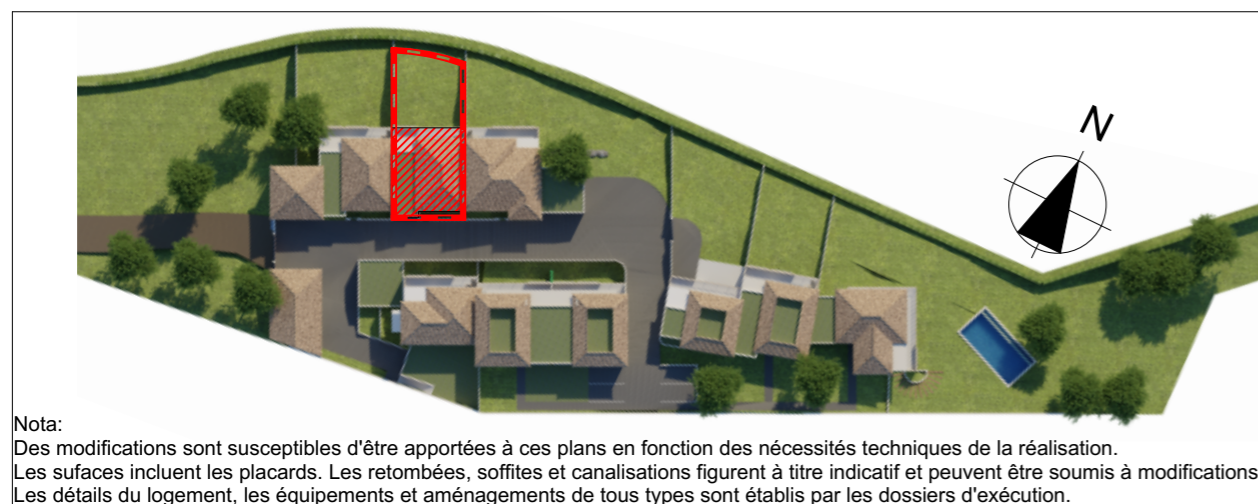


REZ DE JARDIN

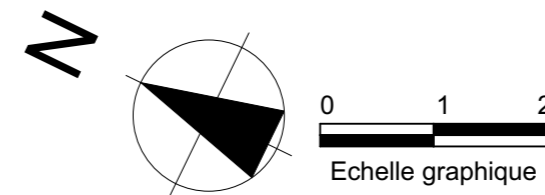


REZ DE CHAUSSEE

Rez de Jardin	
Chambre Maitre	18,77 m ²
Chambre 1	10,56 m ²
Chambre 2	9,28 m ²
SdB	5,55 m ²
SdE	4,21 m ²
Dressing	3,44 m ²
WC	1,32 m ²
Dégagement	3,56 m ²
Rez de Chaussée	
Séjour	42,00 m ²
Cuisine	7,91 m ²
WC	2,71 m ²
TOTAL	109,31 m²
Extérieur	
Garage	20,30 m ²
Terrasse RdJ	9,00 m ²
Terrasse RdC	21,00 m ²
Jardin	100,00 m ²



Nota:
Des modifications sont susceptibles d'être apportées à ces plans en fonction des nécessités techniques de la réalisation.
Les surfaces incluent les placards. Les retombées, soffites et canalisations figurent à titre indicatif et peuvent être soumis à modifications.
Les détails du logement, les équipements et aménagements de tous types sont établis par les dossiers d'exécution.



Villa NOVEM
36, Chemin de la Vierge Noire
83120 Sainte Maxime

EDITION - 25/06/2019

F = Fenêtre PF = Porte Fenêtre