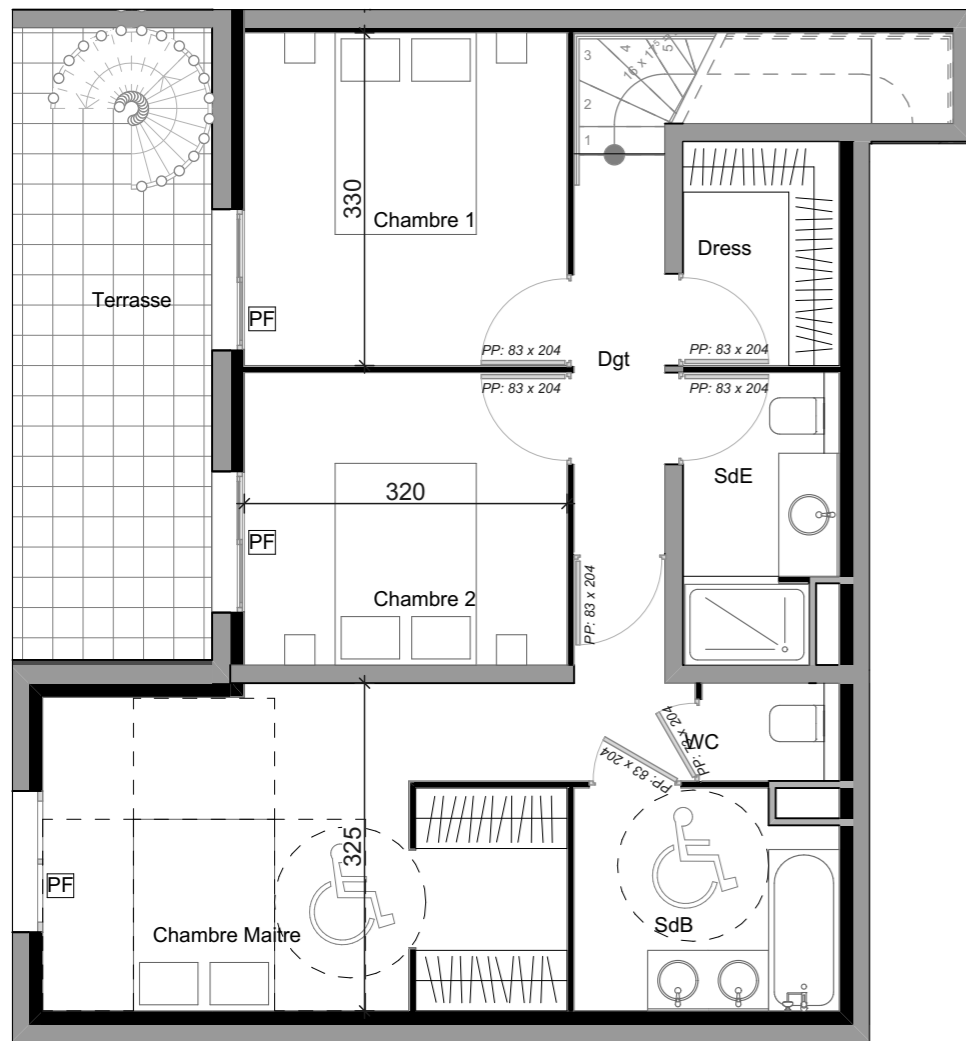


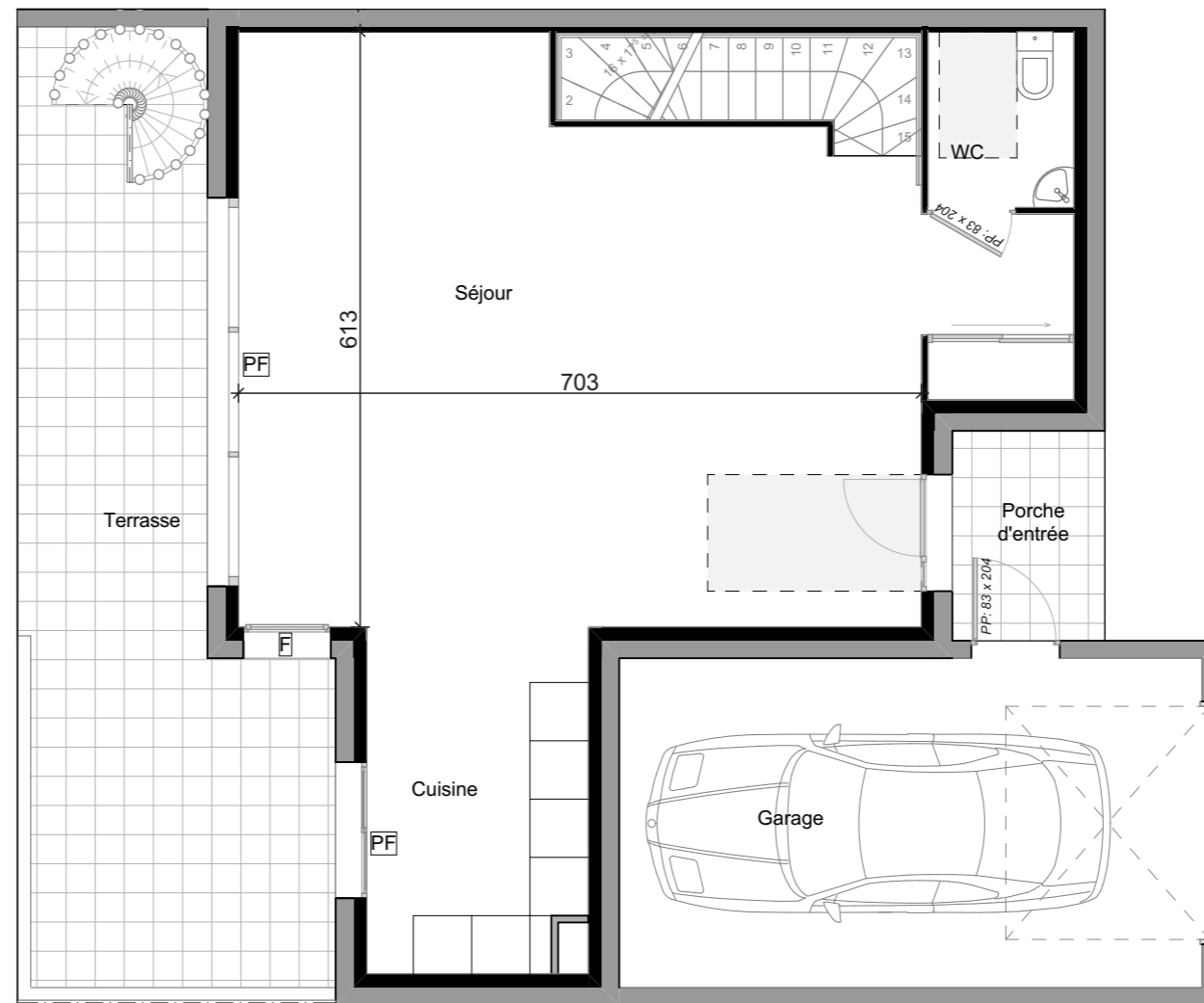


PROJET DE MAISON INDIVIDUELLE

VILLA 2  
T4  
**BRIGITTE**



REZ DE JARDIN

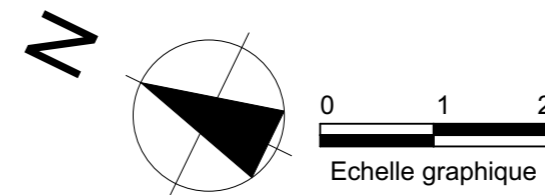


REZ DE CHAUSSEE

<b>Rez de Jardin</b>	
Chambre Maitre	18,77 m <sup>2</sup>
Chambre 1	10,56 m <sup>2</sup>
Chambre 2	9,28 m <sup>2</sup>
SdB	5,55 m <sup>2</sup>
SdE	4,21 m <sup>2</sup>
Dressing	3,44 m <sup>2</sup>
WC	1,32 m <sup>2</sup>
Dégagement	3,56 m <sup>2</sup>
<b>Rez de Chaussée</b>	
Séjour	42,00 m <sup>2</sup>
Cuisine	7,91 m <sup>2</sup>
WC	2,71 m <sup>2</sup>
<b>TOTAL</b>	<b>109,31 m<sup>2</sup></b>
<b>Extérieur</b>	
Garage	20,30 m <sup>2</sup>
Terrasse RdJ	9,00 m <sup>2</sup>
Terrasse RdC	21,00 m <sup>2</sup>
Jardin	110,00 m <sup>2</sup>



Nota:  
Des modifications sont susceptibles d'être apportées à ces plans en fonction des nécessités techniques de la réalisation.  
Les surfaces incluent les placards. Les retombées, soffites et canalisations figurent à titre indicatif et peuvent être soumis à modifications.  
Les détails du logement, les équipements et aménagements de tous types sont établis par les dossiers d'exécution.



Villa NOVEM  
36, Chemin de la Vierge Noire  
83120 Sainte Maxime

EDITION - 20/05/2019

F = Fenêtre      PF = Porte Fenêtre