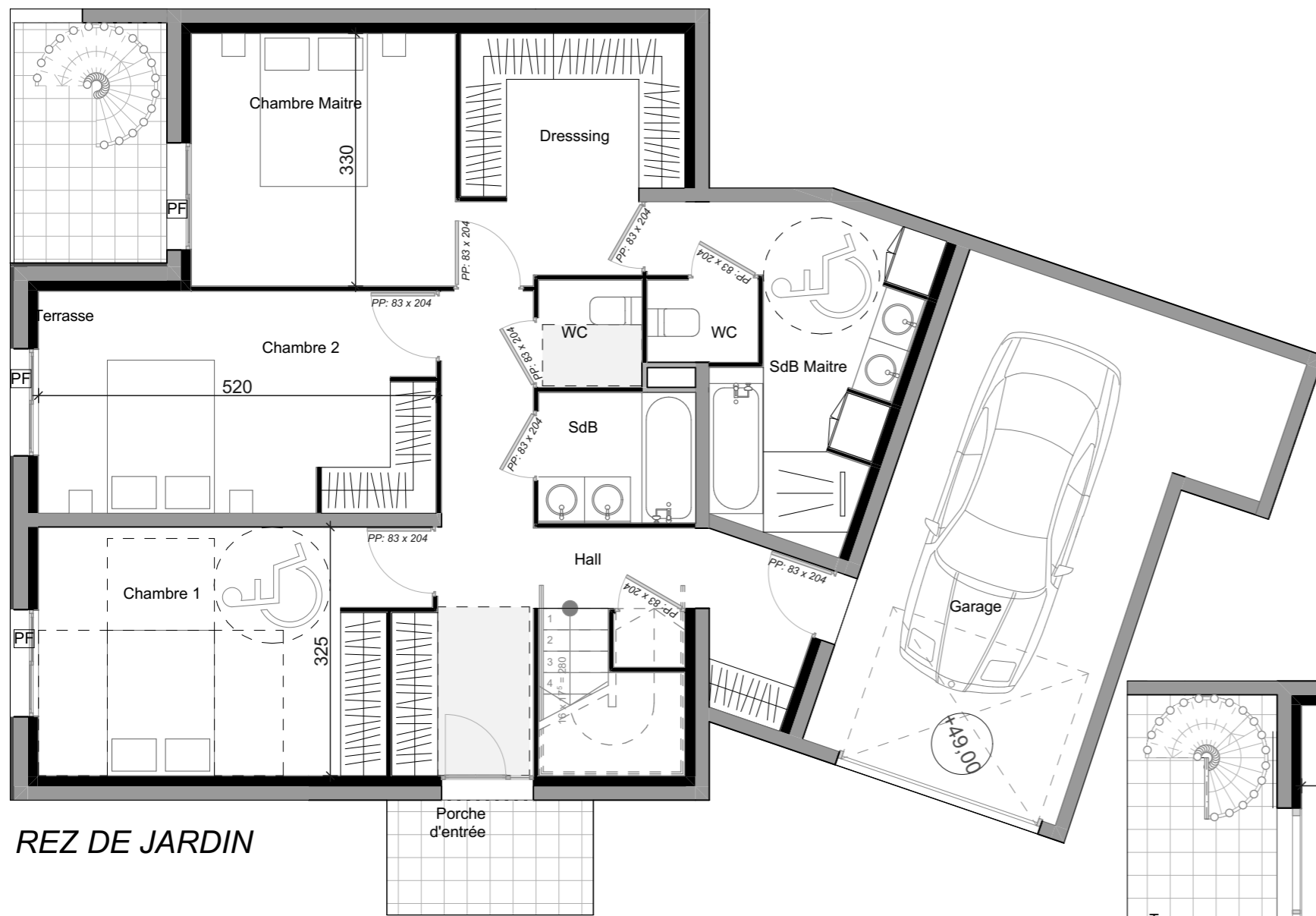


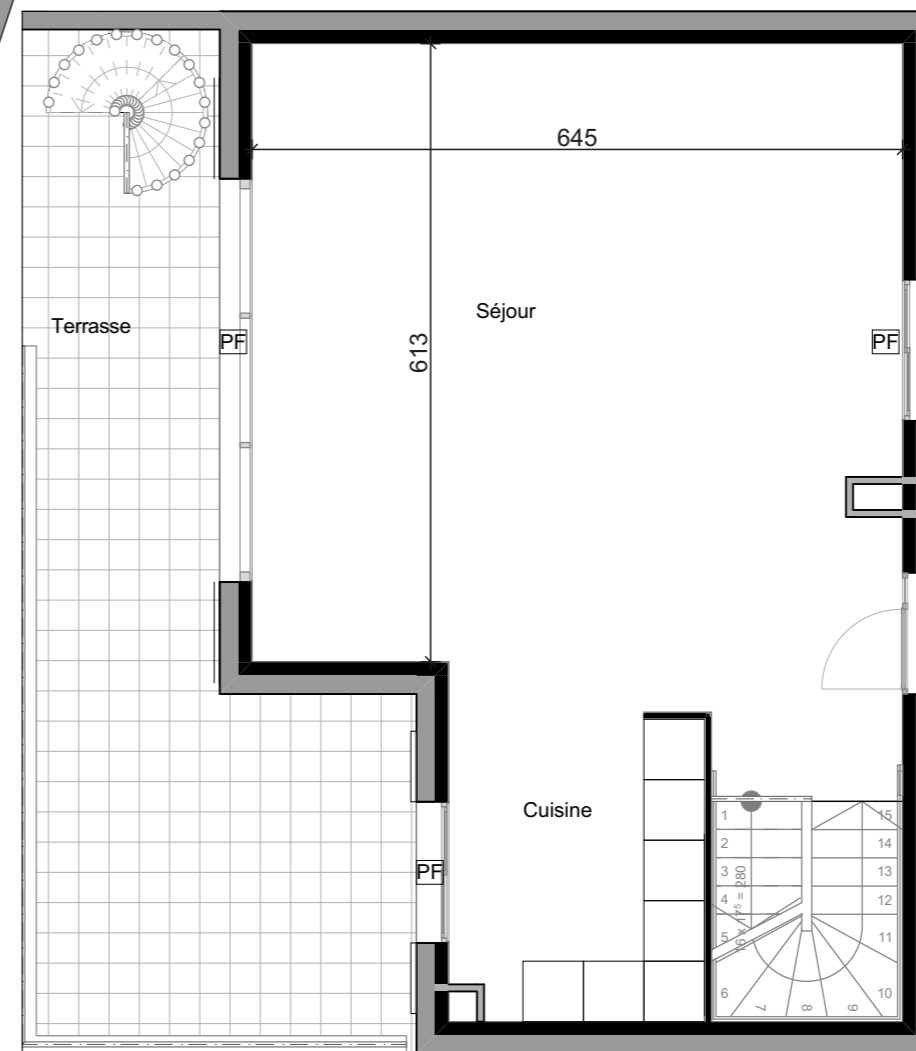


PROJET DE MAISON INDIVIDUELLE

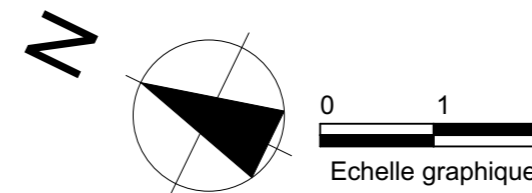
VILLA 4
T4
DORA



REZ DE JARDIN



ETAGE



Rez de Jardin

Chambre Maitre	20,16 m ²
Chambre 1	15,38 m ²
Chambre 2	15,00 m ²
SdB	3,48 m ²
WC	1,89 m ²
SdB Maitre	10,43 m ²
WC Maitre	1,55 m ²
Hall	15,15 m ²

Etage

Séjour	43,24 m ²
Cuisine	7,61 m ²

TOTAL 133,89 m²

Garage	25,50 m ²
Terrasse RdJ	4,00 m ²
Terrasse RdC	23,00 m ²
Jardin nord	20,00 m ²
Jardin sud	70,00 m ²

Villa NOVEM
36, Chemin de la Vierge Noire
83120 Sainte Maxime

EDITION - 18/06/2019

F = Fenêtre

PF = Porte Fenêtre



Nota:
Des modifications sont susceptibles d'être apportées à ces plans en fonction des nécessités techniques de la réalisation.
Les surfaces incluent les placards. Les retombées, soffites et canalisations figurent à titre indicatif et peuvent être soumis à modifications.
Les détails du logement, les équipements et aménagements de tous types sont établis par les dossiers d'exécution.